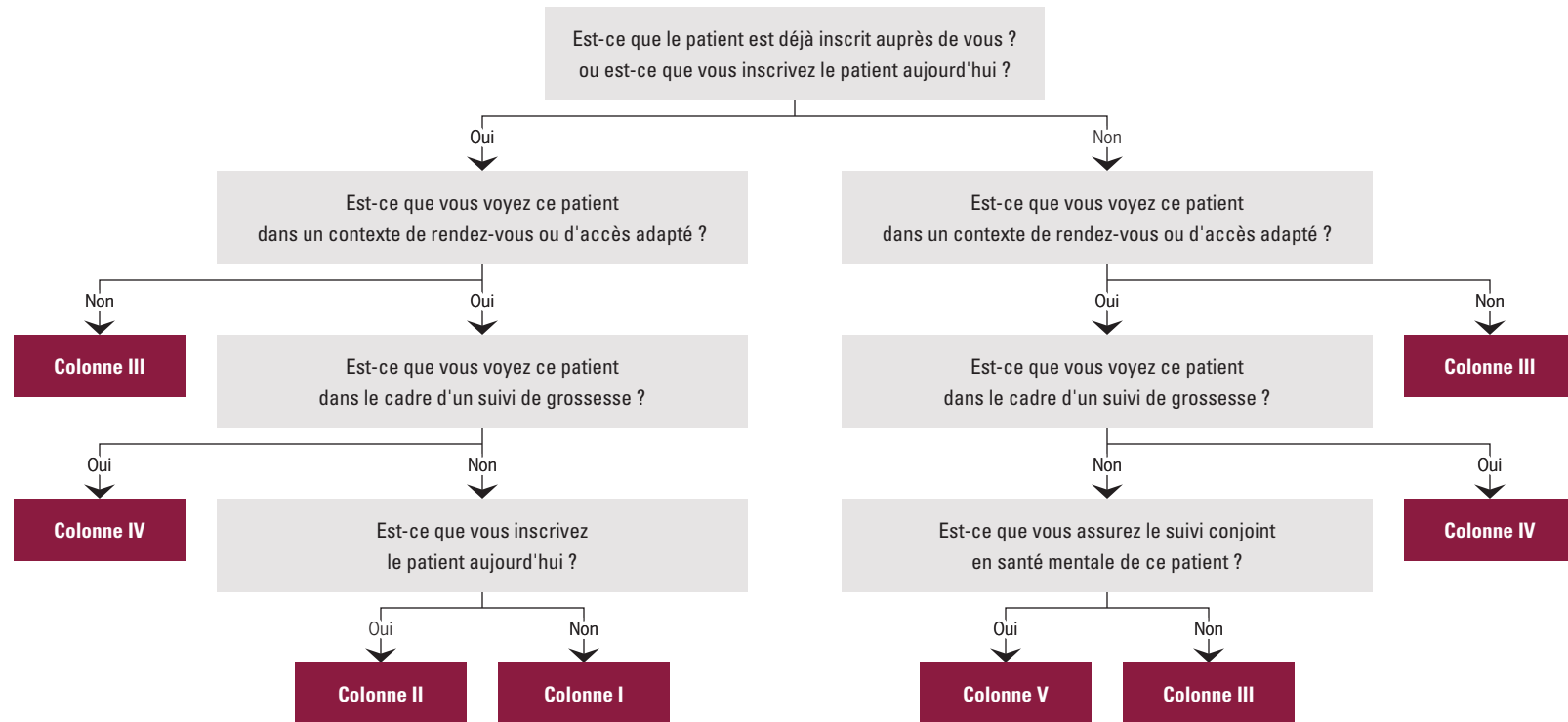


Algorithme décisionnel en cabinet, à domicile, en CLSC et en UMF



Colonne I

- Visite de suivi
- Visite périodique de vulnérable
- Visite périodique pédiatrique
- Visite à domicile auprès d'un patient en perte sévère d'autonomie
- Visite d'évaluation d'un problème mineur pour donner une opinion
- Visite d'évaluation d'un problème complexe pour donner une opinion
- Intervention clinique
- Psychothérapie

Colonne II

- **Visite de prise en charge**
- Visite à domicile auprès d'un patient en perte sévère d'autonomie
- Visite d'évaluation d'un problème mineur pour donner une opinion
- Visite d'évaluation d'un problème complexe pour donner une opinion
- Intervention clinique
- Psychothérapie

Colonne III

- Visite à domicile auprès d'un patient en perte sévère d'autonomie
- Visite d'évaluation d'un problème mineur pour donner une opinion
- Visite d'évaluation d'un problème complexe pour donner une opinion
- Intervention clinique
- Psychothérapie
- **Visite ponctuelle mineure**
- **Visite ponctuelle complexe**

Colonne IV

- Visite à domicile auprès d'un patient en perte sévère d'autonomie
- Visite d'évaluation d'un problème mineur pour donner une opinion
- Visite d'évaluation d'un problème complexe pour donner une opinion
- Intervention clinique
- Psychothérapie
- **Visite de prise en charge de grossesse**
- **Visite de suivi de grossesse**

Colonne V

- Visite à domicile auprès d'un patient en perte sévère d'autonomie
- Visite d'évaluation d'un problème mineur pour donner une opinion
- Visite d'évaluation d'un problème complexe pour donner une opinion
- Intervention clinique
- Psychothérapie
- Visite ponctuelle mineure
- Visite ponctuelle complexe
- **Visite d'évaluation d'un problème de santé mentale en vue d'un suivi conjoint**
- **Visite de suivi en santé mentale**

Les éléments **en gras** sont les visites qui sont spécifiques à la situation, par rapport à celles qui sont communes à d'autres situations.